

Liebe Kinder, Jugendliche, Angehörige,  
Freunde und Interessierte!

Am diesjährigen Weltdiabetestag möchten wir Euch und Sie alle zu einem Nachmittag mit Spiel und Spaß, Informationen und Gesprächen rund um den Diabetes einladen.

Im Verein ZuckerLeicht engagieren wir uns dafür, dass Kinder und Jugendliche mit Diabetes so unbeschwert wie möglich aufwachsen können.

Neben spannenden Vorträgen werden drei mittlerweile erwachsen gewordene Patienten mit Diabetes Typ 1 berichten, wie sie mit der Erkrankung durch die Pubertät gekommen sind, was dabei gut und hilfreich für sie war.

Außerdem haben wir noch Aktionen für Kinder und Jugendliche unterschiedlichen Alters organisiert, damit alle, auch Geschwisterkinder und Freunde, einen tollen Nachmittag erleben!

Eine Industrieausstellung bietet zusätzlich die Möglichkeit, sich über aktuelle Produkte zu informieren.

Wir freuen uns auf einen schönen Tag mit Euch und Ihnen!

Euer Team von Zuckerleicht e.V. – Förderverein für Kinder und Jugendliche mit Diabetes

und das Diabetes-Team der Klinik für Kinder und Jugendliche am Klinikum Leverkusen

■ Seit 2007 ist der **Weltdiabetestag** ein offizieller Tag der Vereinten Nationen. Deutschland zählt zu den Ländern mit den höchsten Erkrankungsraten: Hier sind nach Hochrechnungen rund 30.000 Kinder und Jugendliche bis 19 Jahren betroffen. In dieser Altersklasse ist Typ 1 Diabetes mittlerweile die häufigste chronische Autoimmun- und Stoffwechselerkrankung.

## 1. LEVERKUSENER WELTDIABETESTAG

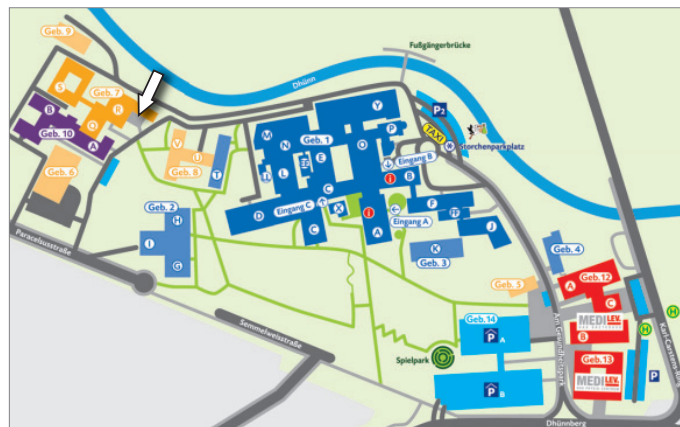
Samstag 14. November 2015 · 14–18:00 Uhr

Veranstaltungsort:

Klinikum Leverkusen

Raum Dhünn-Wupper im „Personalthochhaus“, Geb. 7

Am Gesundheitspark 11 · 51375 Leverkusen



Eine Veranstaltung von:

**ZuckerLeicht**

FÖRDERVEREIN FÜR KINDER UND JUGENDLICHE MIT DIABETES E.V.

Kontakt:

[www.zuckerleicht.de](http://www.zuckerleicht.de)

[info@zuckerleicht.de](mailto:info@zuckerleicht.de)

und

**Kinderdiabetologie, Klinik für Kinder und Jugendliche  
am Klinikum Leverkusen**

Kontakt:

**Erika Meurer, Diabetesberaterin**

Telefon 02 14/13 38 05

E-Mail: [erika.meurer@klinikum-lev.de](mailto:erika.meurer@klinikum-lev.de)



lädt ein:

# 1. LEVERKUSENER WELTDIABETESTAG

Samstag 14. November 2015

14:00 – 18:00 Uhr

**Klinikum Leverkusen**

– Eintritt frei –

# 1. LEVERKUSENER WELTDIABETESTAG

Samstag 14. November 2015 · 14:00–18:00 Uhr

## ■ Programm

Raum Dhünn-Wupper im „Personalhochhaus“, Geb. 7

- 14:00 Uhr **Begrüßung**  
■ Dr. Viviane Figgemeier, ZuckerLeicht
- Eröffnung der Industrieausstellung**
- 14:10 Uhr **Grußworte**  
■ PD Dr. Joachim G. Eichhorn
- 14:15 Uhr **Vortrag**  
Mit Diabetes in Kindergarten und Schule –  
Welche Unterstützung kann man erwarten?  
■ Reiner Hub
- Diskussion**
- 15:00 Uhr **Podiumsgespräch**  
Mit Diabetes durch die Höhen und Tiefen der  
Pubertät – junge Erwachsene erzählen ihre Geschichte
- 15:45 Uhr **Pause**  
Zeit für Imbiss, Gespräche, Ausstellungsbesuch
- 16:15 Uhr **Vortrag**  
Technische Perspektiven in der Diabetologie – Kein  
Messen, Spritzen und Rechnen mehr im Jahr 2030?  
■ Dr. Antje Herbst

Im Anschluss besteht die Möglichkeit, bei Kaffee und Kuchen ins Gespräch zu kommen und die Industrieausstellung zu besuchen

## ■ Begleitprogramm für Kinder und Jugendliche

### Basti-Bus

rollende Holzwerkstatt für Teilnehmer zwischen 6 und 12 Jahren  
14:00–17.00 Uhr, Vorplatz Gebäude 7

### Spiel und Spaß mit Frau Eichler

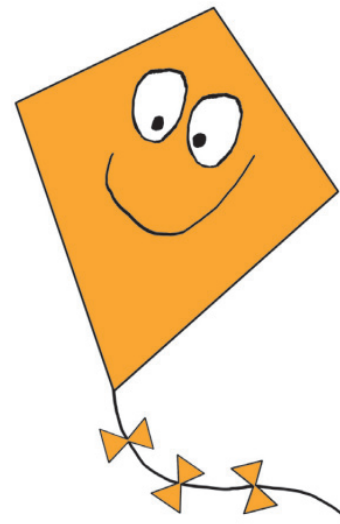
für Kinder bis 8 Jahre  
14:00–17.00 Uhr, Bistro (Geb. 7)

### Mit Zucker hat das nichts zu tun –

Ein Film über das Leben junger Menschen mit Diabetes Typ I  
ca. 50 min  
14:00, 15:00 und 16:00 Uhr, Nebenraum Cafeteria (Geb. 7)

## ■ Industrieausstellung

14:00–17.30 Uhr



## ■ Referenten / Betreuer

- PD Dr. Joachim G. Eichhorn  
Direktor der Kinderklinik Leverkusen
- Dr. Antje Herbst  
Oberärztin für Pädiatrische Diabetologie, Kinderklinik Leverkusen
- Reiner Hub  
Sozialreferent Deutscher Diabetiker Bund (DDB) Baden-Württemberg
- Kerstin Eichler  
Erzieherin und Entspannungspädagogin
- Basti-Bus – rollende Holzwerkstatt  
[www.basti-bus.de](http://www.basti-bus.de)

## WIR DANKEN FOLGENDEN UNTERSTÜTZERN DIESER VERANSTALTUNG:

Abbott Diabetes Care  
Bayer Diabetes Care  
BD Medical  
Lifescan  
Lilly  
Medtronic  
Roche Diagnostics  
Sanofi Aventis  
Ypsomed

## BESONDERER DANK GILT

der Klinik für Kinder und Jugendliche  
am Klinikum Leverkusen  
und dem Klinikum Leverkusen